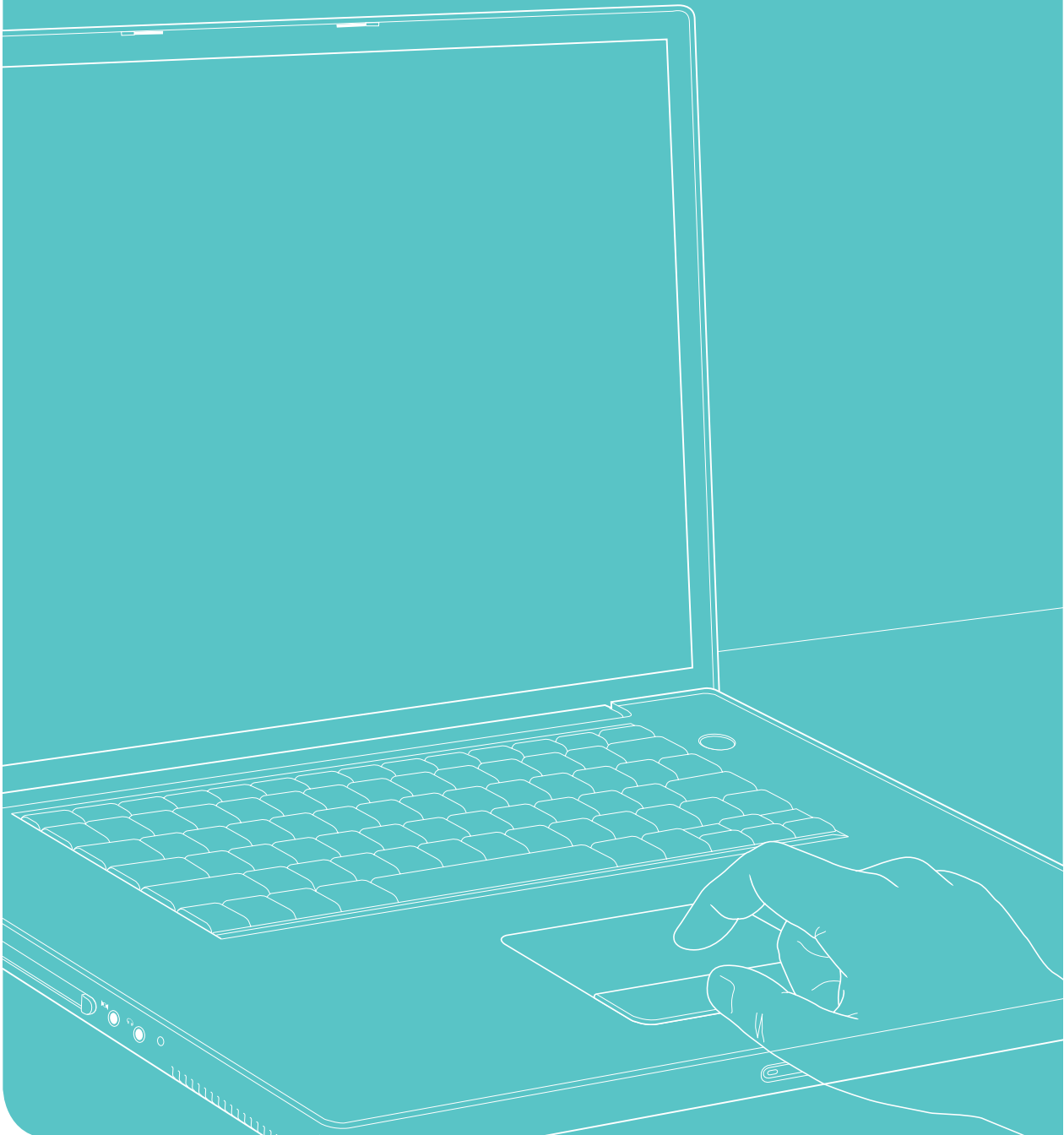


# Assessorament en comunicació digital: Servei d'acompanyament 2.0



## Proposta d'acompanyament 2.0

→ En aquest document es detalla una proposta de suport i assessorament per a què el client creï i desplegui la seva identitat digital en el Web Social (també anomenat web 2.0).

### Situació actual i descripció general del projecte

→ El client vol desenvolupar la seva identitat digital per tal de difondre la seva activitat i establir una relació informativa i pedagògica entre la societat. En aquesta fita es planteja la necessitat de dissenyar i dur a terme una estratègia de comunicació digital.

### Objectius que s'han d'assolir

→ Definir un pla de comunicació digital per iniciar i desenvolupar la identitat digital del client en el Web Social, integrant dinàmiques de participació digital.

→ Facilitar a la persona responsable de la comunicació de l'empresa o institució les eines, recursos i dinàmiques necessàries per a què faci un desplegament efectiu en el Web Social.

Un cop finalitzat aquest projecte el client disposarà d'un pla de comunicació digital que li permetrà desenvolupar amb total autonomia la seva presència digital: establir una relació comunicativa efectiva amb els seus destinataris, avaluar-ne l'efectivitat i dissenyar accions d'optimització de l'estratègia digital.

## Proposta d'acompanyament 2.0

Can Antaviana realitzarà un servei d'assessorament personalitzat i adaptat a les necessitats concretes.

Entre les tasques que es realitzaran:

- Cerca i detecció dels entorns digitals, comunitats i serveis 2.0 on ja existeixen col·lectius sensibles a les temàtiques vinculades a l'empresa o institució. A banda dels recursos més coneguts, com per exemple Facebook, s'identificaran les xarxes socials especialitzades que caldrà tenir en compte en el disseny de l'estratègia de comunicació 2.0.
- Tria dels recursos digitals més efectius per a iniciar l'activitat.
- Creació d'un mapa de recursos digital amb les interconnexions entre serveis.
- Formació en l'ús d'eines del Web Social: eines de participació, de gestió de dades, de control de la reputació digital, etc.
- Disseny d'una guia de perfil comunicatiu per al client: estil personal d'interacció amb usuaris, temàtiques principals que s'abordaran, to comunicatiu, etc.
- Formació en dinàmiques de comunicació a la xarxa: coneixement de normes implícites de relació, tècniques d'interacció, redacció i generació de continguts per al web social, normes i dinàmiques de participació en les xarxes socials on es decideixi participar activament.

- Suport en la selecció, instal·lació i ús d'aplicació de gestió del Web Social en multiplataforma: en web, terminals mòbils, tablets, etc.
- Disseny d'un pla de comunicació digital:
  - Selecció d'objectius i d'indicadors.
  - Tria d'accions de participació i disseny d'un protocol de treball.
  - Gestió i control de resultats: analítica, mètrica.
  - Organització de l'activitat diària per a la dinamització i control del perfil digital del client.

## Formes de treball

Can Antaviana treballarà estretament amb les persones de la empresa o institució responsables de desplegar la identitat digital de l'organització. Es realitzaran sessions de treball conjuntes, es faran cerques i estudis de l'activitat que actualment es du a terme a Internet i es dissenyaran les dinàmiques de participació més efectives.

En tot el procés es tindrà en compte:

- Les particularitats de qui sigui: pel que fa a objectius comunicatius, missió de l'entitat, recursos disponibles, política de comunicació de l'entitat..
- Dinàmiques de relació i participació de la xarxa: formules i convencionalismes que regeixen la interacció entre entitats i usuaris en el web social.
- Entorns i recursos del web social on s'agrupen col·lectius i persones sensibles als temes i àmbits de treball del client.

Per altra banda es col·laborarà estretament en el disseny de processos de treball que permetran que el client obtingui un benefici objectiu i mesurable de la seva participació en entorns digitals.

Aquest projecte es concep con un servei d'acompanyament absolutament a mida, sempre adaptat a les particularitats de l'empresa o institució i del seu responsable en comunicació digital. Serà, doncs en el desenvolupament del projecte quan es detectaran les necessitats concretes i se'ls donarà una atenció precisa i resolutive.

## Interacció entre el client i Can Antaviana

A banda de les trobades de treball presencials es mantindrà una comunicació regular durant tot el procés, sempre que es consideri efectiu, s'empraran eines i recursos del Web Social per a agilitzar aquesta interacció.

## Valoració econòmica

Us proposem una previsió d'hores per a dur a terme aquest projecte. Aquestes hores s'utilitzaran sempre tenint en compte les necessitats particulars del client.